

Spare Parts List

Sunroof

Hollandia 400 Classic | Hollandia 400 Deluxe | Hollandia 400 Deluxe EL



English

Deutsch

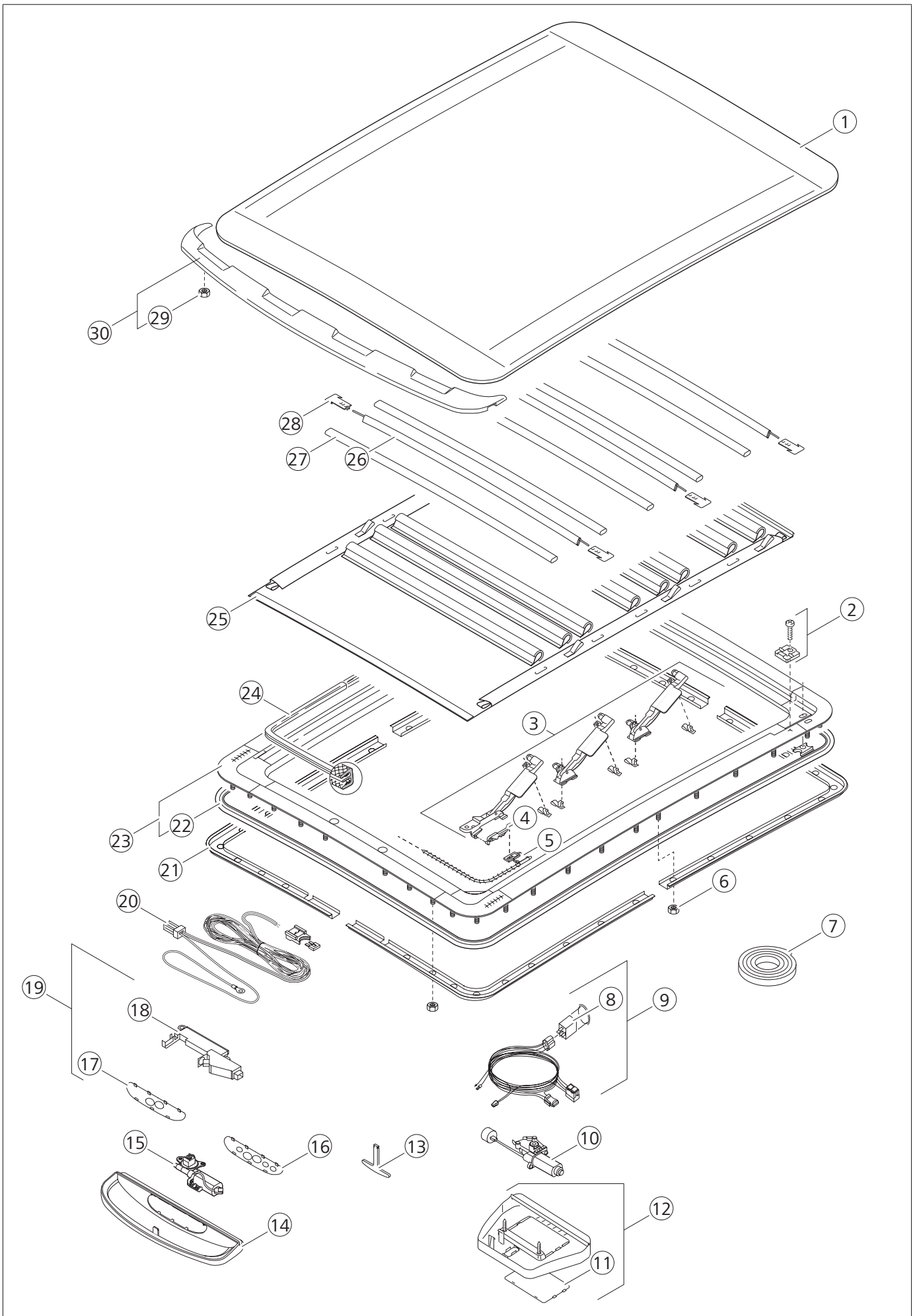
Français

Nederlands

Ersatzteilliste

Liste de pièces détachées

Onderdelenlijst



Pos.	Hollandia 400 Classic	Hollandia 400 Deluxe	Hollandia 400 Deluxe EL	Part no.	Description	Beschreibung	Description	Omschrijving	SRT (min.)
1	■	■	■	3396350A	Top cover black	Faltdachhaut schwarz	Toile supérieure noire	Bovendek zwart	60
2	■	■	■	6154FR0734900	Stopper	Anschlag	Butées	Eindaanslag	30
3	■	■	■	6154FR0736800	Slide bar set complete	Gleitersatz komplett	Mécanisme de guidage assemblé	Geleiderailset compleet	50
4	■	■	■	6154FR0734500	Elbow lever set incl. slider	Kniehebelsatz inkl. Schieber	Kit levier incl. glissière	Hefboomset incl. glijder	48
5	■			6154FR6107876	Drive cables set H400 CL LH+RH	Set Antriebskabels H400 CL LH+RH	Set du cables d'entraînement H400 CL LH+RH	Aandrijfkabelsset H400 CL LH+RH	60
5		■	■	6154FR6107889	Drive cables set H400 DL LH+RH	Set Antriebskabels H400 DL LH+RH	Set du cables d'entraînement H400 DL LH+RH	Aandrijfkabelsset H400 DL LH+RH	60
6	■	■	■	6154FR0734200	Mounting set frame	Befestigungssatz Rahme	Kit d'écrou sur cadre	Bevestigingsset bovenframe	35
7	■	■	■	6154FR0758100	Foam sealing	Dichtungsschaum	Joint (mousse)	Afdichtstrip	60
8	■			61NSMR0733200	Relay	Relais	Relais	Relais	10
9	■			6154FR6107852	Wiring harness with relay	Kabelbaum mit Relais	Faisceau de câbles avec relais	Kabelboom met relais	15
10	■			3307942A	Motor	Motor	Moteur	Motor	15
11	■			6154FR0736400	Emergency cap	Abdeckung Notbetätigung	Cache manivelle de secours	Afdekkap noodbediening	-
12	■			6154FR0736300	Motor cover	Motorabdeckung	Cache moteur	Motorafdekkap	5
13	■	■	■	6154FR0723900	Emergency key	Notschlüssel	Clé de secours	Noodsleutel	-
14		■	■	6154FR6107880	Motor cover	Motorabdeckung	Cache moteur	Motorafdekkap	5
15		■	■	6154FR6107879	Motor	Motor	Moteur	Motor	15
16		■		3353MR0010	Switch cover (5 buttons)	Abdeckkappe Schaltereinheit (5 Tasten)	Cache unité d'interrupteur (5 boutons)	Afdekkap schakelaareenheid (5 knoppen)	5
17			■	3396087A	Switch cover (2 buttons)	Abdeckkappe Schaltereinheit (2 Tasten)	Cache unité d'interrupteur (2 boutons)	Afdekkap schakelaareenheid (2 knoppen)	5
18		■		6154FR6107882 OBSOLETE	SCU (5 buttons)	Steuergerät (5 Tasten)	Appareil de commande (5 boutons)	SCU (5 knoppen)	10
18			■	3396086A	SCU (2 buttons)	Steuergerät (2 Tasten)	Appareil de commande (2 boutons)	SCU (2 knoppen)	10
19			■	3396085A	SCU with switch cover (2 buttons)	Steuergerät mit Abdeckkappe Schaltereinheit (2 Tasten)	Appareil de commande avec cache unité d'interrupteur (2 boutons)	SCU met afdekkap schakelaareenheid (2 knoppen)	10
20		■	■	3353MR0015	Wiring harness	Kabelbaum	Faisceau de câbles	Kabelboom	-
21	■	■	■	6154FR0735900	Retainer ring	Klemmrahmen	Contre-cadre	Montagering	50
22	■	■	■	6154FR0735800	Seal	Abdichtung	Joint	Afsluitprofiel	105
23	■			6154FR0735700	Frame incl. seal	Rahmen inkl. Abdichtung	Cadre incl. joint	Frame incl. afsluitprofiel	110
23		■	■	6154FR6107884	Frame with seal	Rahmen mit Abdichtung	Cadre avec joint	Frame met afsluitprofiel	110
24	■	■	■	6154FR0735600	Edge profile	Eckprofil	Profil angulaire	Kantprofiel	10
25	■	■	■	6154FR0735500	Headlining	Dachhimmel	Toile intérieure	Binnenhemel	60
26	■	■	■	6154FR0735300	Bar headliner	Himmelspiegel	Arc de toile supérieure	Balein	10
27	■	■	■	6154FR0735400	Cross bar	Dachspiegel	Arc de toile inférieure	Stang binnenhemel	50
28	■	■	■	6154FR0733500	End cap	Spriegelaufnahme	Patin assemblé	Glijshoel	25
29	■	■	■	6154FR0735200	Mounting set wind deflector	Mongtagesatz Windabweiser	Set montage déflecteur d'aire	Montageset windscherm	15
30	■	■	■	6154FR0735100	Wind deflector	Windabweiser	Défecteur d'aire	Windscherm	15
-	■	■	■	61NSMR0777800	Distance set Suzuki Jimny	Distanzset Suzuki Jimny	Kit de bourret spécifique Suzuki Jimny	Afstandset Suzuki Jimny	-
-	■	■	■	3390915C	RSR system	RSR-System	Système RSR	RSR-systeem	90
-	■	■	■	3354FR0003A	Service kit Velcro	Service-Kit Velcro	Kit de service Velcro	Serviceset Velcro	20

In multilingual versions the English language is binding.

The telephone number of the respective country is shown on the Webasto service center leaflet or can be found on the website of your Webasto subsidiary.

Im Fall einer mehrsprachigen Version ist Englisch verbindlich.

Die Telefonnummer des jeweiligen Landes entnehmen Sie bitte dem Webasto Servicestellenfaltblatt oder der Webseite Ihrer jeweiligen Webasto Landesvertretung.

Dans le cas d'une version rédigée en plusieurs langues, l'anglais est alors la langue qui fait foi.

Pour trouver le numéro de téléphone du pays concerné, veuillez consulter le dépliant des points-service Webasto ou la page web de la représentation Webasto de votre pays.

Bij een meertalige versie is de Engelse versie bindend.

Het telefoonnummer van het betreffende land kunt u vinden op het Webasto Servicepuntenoverzicht of de website van de Webastovestiging in uw land.

Webasto Thermo & Comfort SE
Postfach 1410
82199 Gilching
Germany

Company address:
Friedrichshafener Str. 9
82205 Gilching
Germany

Technical Extranet: <https://dealers.webasto.com>

Nur innerhalb von Deutschland
Tel: 0395 5592 444
E-mail: technikcenter@webasto.com

webasto.com