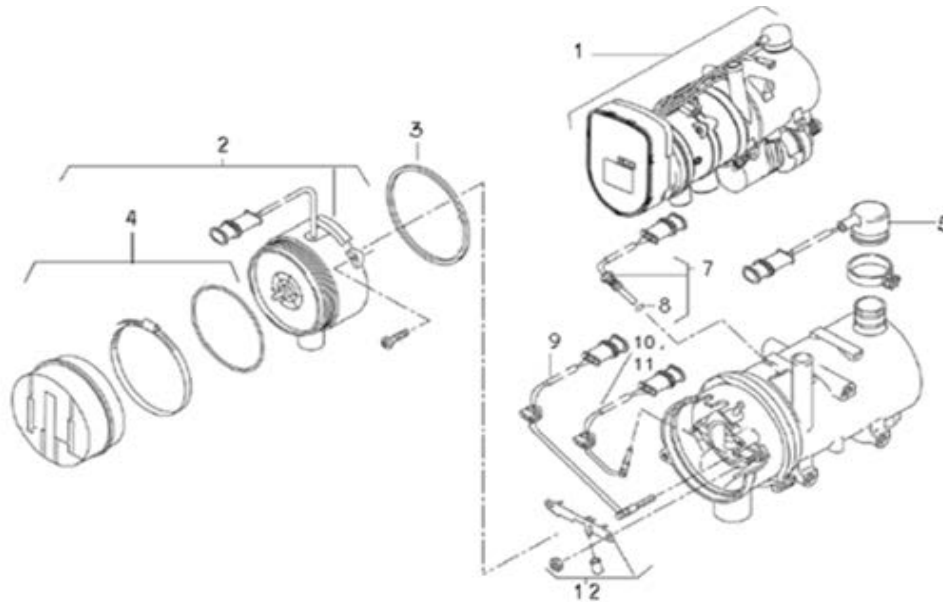


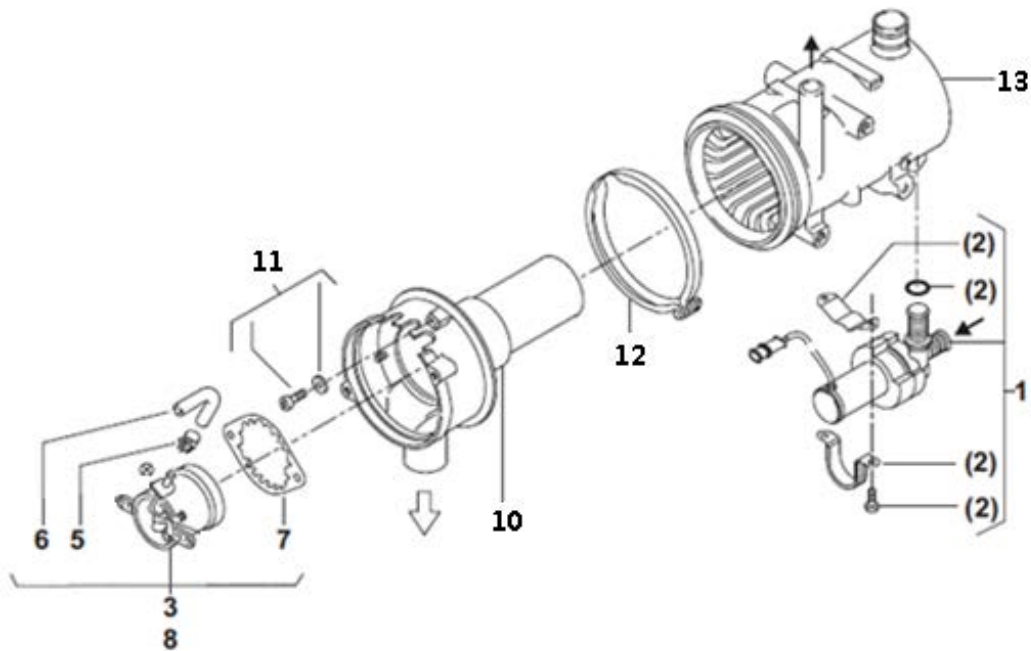
**HEATING SYSTEMS**  
**Systemes de chauffage**

**THERMO 90 ST**

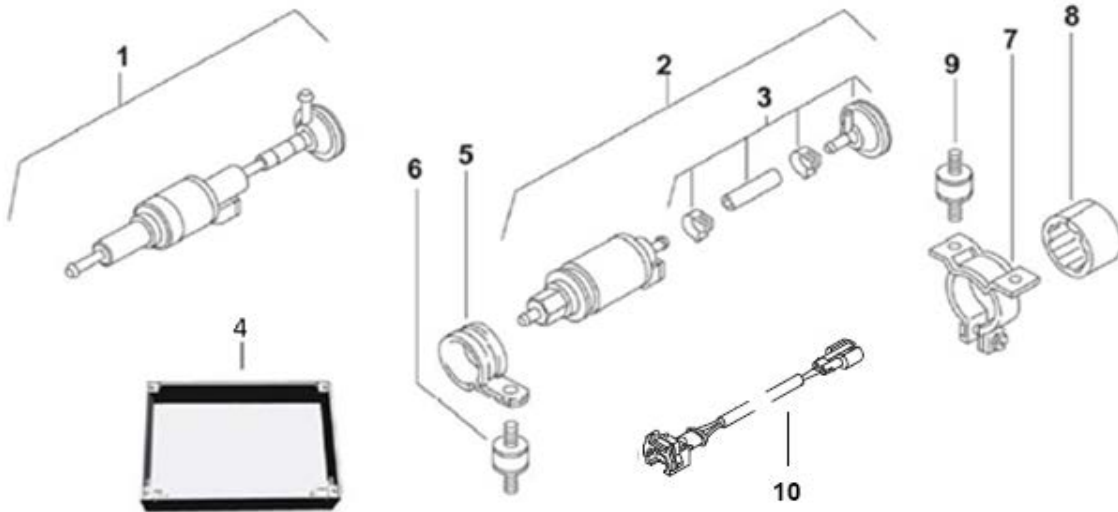
**Spare Parts List**  
Liste de pieces detachees



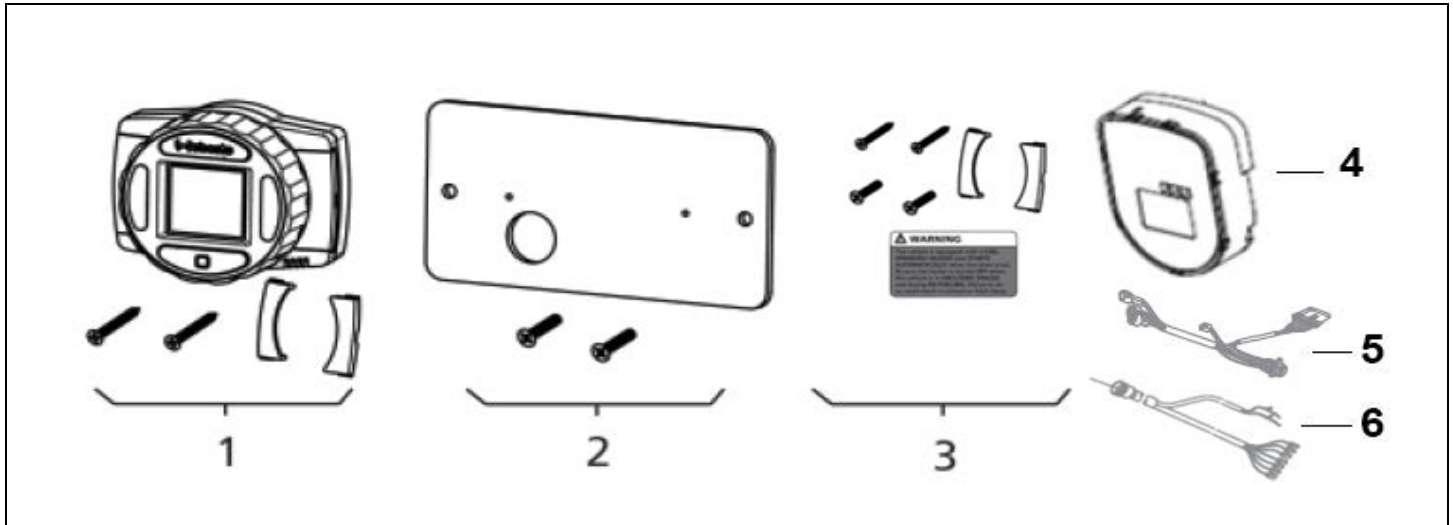
| Item/<br>Repère | Quantity/<br>Nombre |        | Part<br>Number/<br>Référence | Description/<br>Désignation                           | Remarks/<br>Remarques                 |
|-----------------|---------------------|--------|------------------------------|---|---------------------------------------|
|                 | Diesel              | Benzin |                              |   |                                       |
| 1               | X                   |        | 9011396                      | Replacement heater 24V / appareil de rechange         | Marine/bateau                         |
| 1               | X                   |        | 9011397                      | Replacement heater 12V / appareil de rechange         | Marine/bateau                         |
| 2               | 1                   | 1      | 9010622                      | Fan 12V / ventilateur                                 |                                       |
| 2               | 1                   |        | 9010621                      | Fan 24V / ventilateur                                 |                                       |
| 3               | 1                   | 1      | 1322875                      | Gasket ring / joint                                   |                                       |
| 4               | 1                   | 1      | 9006605                      | End cover, gear clamp and O-ring (kit)                |                                       |
| 5               | 1                   | 1      | 9010616                      | Overheat protection / Protection de surchauffe        |                                       |
| 7               | 1                   | 1      | 9010620                      | Temperature sensor / sonde thermique                  | With gasket ring/avec joint annulaire |
| 8               | 1                   | 1      | 9011519                      | Gasket ring / joint annulaire                         | 15 pcs.                               |
| 9               | 1                   | 1      | 9010617                      | Flame detector (bag) / controleur de flammes (sachet) |                                       |
| 10              | 1                   | 1      | 9010615                      | Glow pin 12V (bag) / Pointe de préchauffage (sachet)  |                                       |
| 11              | 1                   |        | 1322644                      | Glow pin 24V (bag) / Pointe de préchauffage (sachet)  |                                       |
| 12              | 1                   | 1      | 9011517                      | Burner bracket / fixation brûleur                     |                                       |



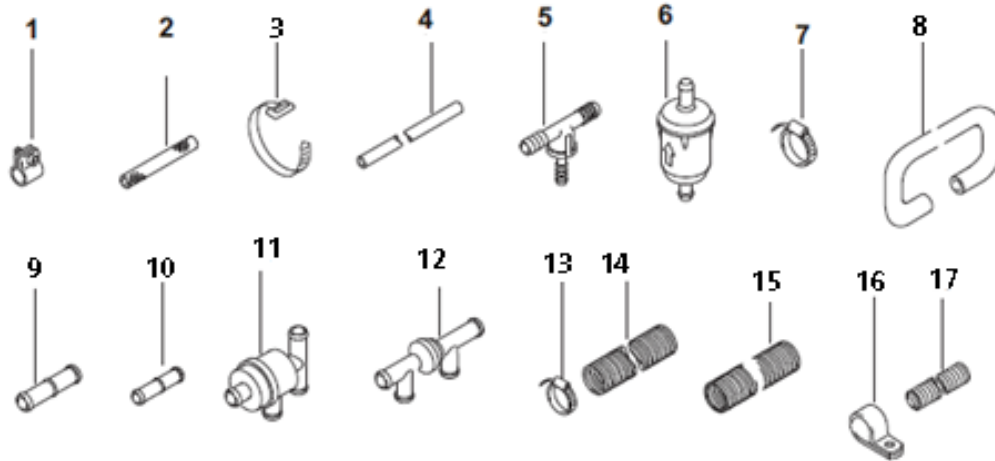
| Item/<br>Repère | Quantity/<br>Nombre |        | Part<br>Number/<br>Référence | Description/<br>Désignation   | Remarks/<br>Remarques |
|-----------------|---------------------|--------|------------------------------|---|-----------------------|
|                 | Diesel              | Benzin |                              |   |                       |
| 1               | 1                   | 1      | 9010619                      | U 4846 Circulating pump $\varnothing 20$ / pompe de circulation (Bag with mounting parts/Sachet avec pièces de montage) | 12 V                  |
| 1               | 1                   |        | 9010618                      | U 4846 Circulating pump $\varnothing 20$ / pompe de circulation (Bag with mounting parts/Sachet avec pièces de montage) | 24 V                  |
| 2               | 1                   | 1      | 9011521                      | Mounting parts for circulating pump / pièces de montage pour circulateur  |                       |
|                 | 1                   | 1      |                              | Clamp / collier de serrage  |                       |
|                 | 1                   | 1      |                              | Gasket ring / joint annulaire   | DIN 3770              |
|                 | 2                   | 2      |                              | Taptite-self tapping screw / Taptite-vis parker à tête bombée   | DIN 7500<br>M 5 X 12  |
| 3               |                     | 1      | 9010917                      | Burner / brûleur  |                       |
| 5               | 1                   | 1      | 330027                       | Hose clamp $\varnothing 10$ / collier de serrage  |                       |
| 6               | 1                   | 1      | 34859                        | Fuel hose 90°, 4.5mm ID, 10.5mm OD / tubulure de combustible, coudée 90°.   |                       |
| 7               | 1                   | 1      | 32151                        | Inlet guide plate / tôle deguidage  |                       |
| 8               | 1                   |        | 1322584                      | Burner / Brûleur  |                       |
| 10              | 1                   | 1      | 1322847                      | Burner head / chambre de combustion   |                       |
| 11              | 1                   | 1      | 9011520                      | Mounting parts for burner head / Pièces e fixation pour tête de brûleur   |                       |
| 12              | 1                   | 1      | 1322856                      | Tightening clamp $\varnothing 129$ / collier de serrage   |                       |
| 13              | 1                   | 1      | 1317521                      | Heat exchanger $\varnothing 20$ / échangeur de chaleur  |                       |



| Item/<br>Repère | Quantity/<br>Nombre |        | Part<br>Number/<br>Référence | Description/<br>Désignation                                  | Remarks/<br>Remarques                |
|-----------------|---------------------|--------|------------------------------|--|--------------------------------------|
|                 | Diesel              | Benzin |                              |  |                                      |
| 1               | 1                   | 1      | 85567                        | 12 V DP 30.02 Dosing pump / pompe doseur                     | With damping device/avec amortisseur |
| 1               | 1                   |        | 86116                        | 24 V DP 30.02 Dosing pump / pompe doseur                     |                                      |
| 2               | 1                   | 1      | 1322440                      | 12 V Dosing pump / pompe doseur                              |                                      |
| 2               | 1                   |        | 1322433                      | 24 V Dosing pump / pompe doseur                              |                                      |
| 3               | 1                   | 1      | 478814                       | Membrane damper (bag) / amortisseur à membrane (sachet)      |                                      |
| 4               | 1                   |        | 5001070                      | Fuel pump enclosure 14 V / 12V enceinte de pompe à carburant | Marine only                          |
| 4               | 1                   |        | 5001429                      | Fuel pump enclosure 24 V / 24V enceinte de pompe à carburant | Marine only                          |
| 5               | 1                   | 1      | 21499                        | Pipe clip / collier de serrage                               |                                      |
| 6               | 1                   | 1      | 1320294                      | Anti vibration mount / silentbloc en métal-caoutchouc        | M6                                   |
| 7               | 1                   | 1      | 1310582                      | Clamp with console / sangle et support                       |                                      |
| 8               | 1                   | 1      | 131320                       | Rubber mounting / fourreau                                   |                                      |
| 9               | 2                   | 2      | 1320084                      | Anti vibration mount / silentbloc en métal-caoutchouc        | M6                                   |
| 10              | 1                   |        | 5092956                      | Fuel Pump Harness / pompe à carburant harnais                |                                      |

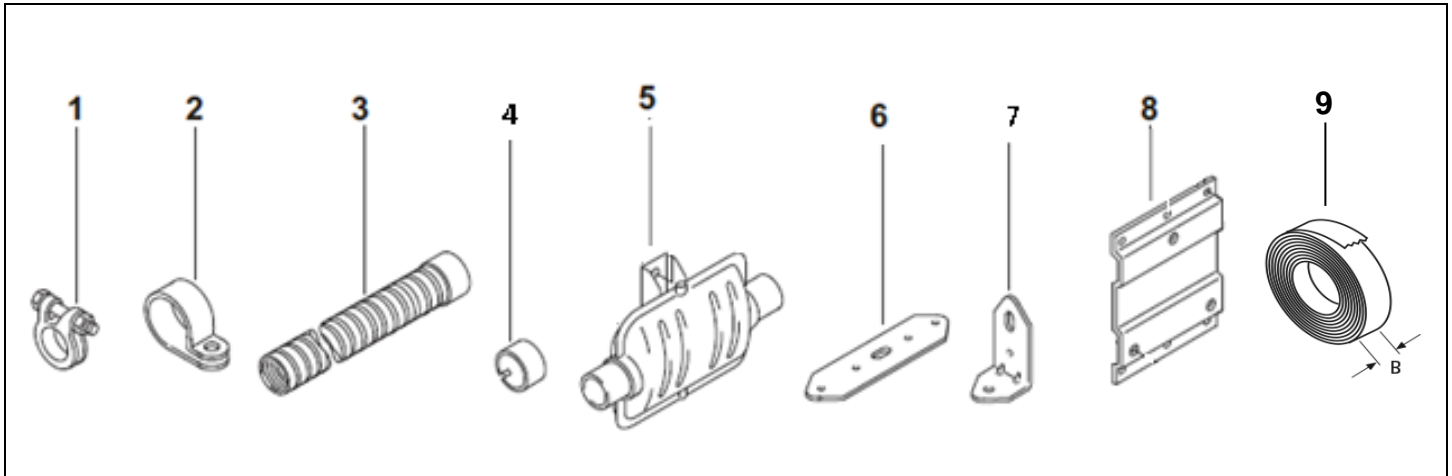


| Item/<br>Repère | Quantity/<br>Nombre |        | Part<br>Number/<br>Référence | Description/<br>Désignation  | Remarks/<br>Remarques |
|-----------------|---------------------|--------|------------------------------|--|-----------------------|
|                 | Diesel              | Benzin |                              |  |                       |
| 1               | 1                   | 1      | 5010753                      | 12 / 24 V SmarTemp fx Timer Base<br>12 / 24 V SmarTemp fx minuterie de base  |                       |
| 2               | 1                   | 1      | 5011100                      | 1529 / 1531 – Mounting plate for fx timer<br>1529 / 1531 – Plaque de montage pour la minuterie de fx   |                       |
| 3               | 1                   | 1      | 5011103                      | SmarTemp Control / fx (bag of spare mounting screws, caps and warning label)<br>Contrôle SmarTemp / fx (sac de rechange vis de montage, casquettes et étiquette d'avertissement) |                       |
| 4               | 1                   |        | 9011398                      | 12 V Electronic control unit / boîtier de commande   |                       |
| 4               | 1                   |        | 9011399                      | 24 V Electronic control unit / boîtier de commande   |                       |
| 4               |                     | 1      | 9011400                      | 12 V Electronic control unit / boîtier de commande   |                       |
| 4               | 1                   |        | 9011404                      | 12 V Electronic control unit / boîtier de commande   | Marine only           |
| 4               | 1                   |        | 9011405                      | Electronic control unit / boîtier de commande  | Marine only           |
| 5               | 1                   |        | 5001220A                     | Internal Harness   |                       |
| 6               | 1                   |        | 905799                       | Power/ Switch Harness  |                       |

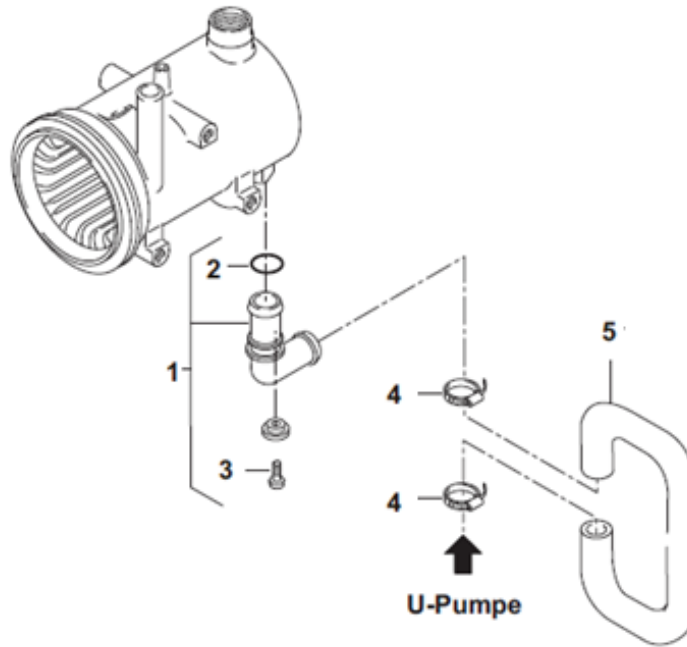


| Item/<br>Repère   | Quantity/<br>Nombre |        | Part<br>Number/<br>Référence | Description/<br>Désignation   | Remarks/<br>Remarques |
|---|---------------------|--------|------------------------------|---|-----------------------|
|   | Diesel              | Benzin |                              |   |                       |
| <b>Parts of fuel supply / Pièces afférents au alimentation en combustible</b>       |                     |        |                              |   |                       |
| 1   | 8                   | 8      | 330027                       | Ø 10 hose clamp / pince pour tuyau flexible                           |                       |
| 1   | 4                   | 4      | 1310763                      | Ø 12 hose clamp / pince pour tuyau flexible                           |                       |
| 2   | 4                   | 4      | 484032                       | 4.5x10.5x50 mm ; fuel hose / tuyau de combustible                     |                       |
| 3   | 12                  | 12     | 620404                       | 8 inch cable tie / serre-câble  |                       |
| 4   | X                   | X      | 9028379                      | 2 mm ID fuel hose / tuyau de combustible                              |                       |
| 5   | 1                   | 1      | 1320192                      | 8 x 5 x 8 Fuel extractor plastic / prise de combustible synthétique   |                       |
| 6   | 1                   |        | 50487171                     | Fuel filter / filtre de combustible                                   |                       |
| <b>Parts of heating water system / Pièces afférents au système d'eau chaude</b>     |                     |        |                              |   |                       |
| 7   | 6                   | 6      | 901052                       | Ø 23-35Hose clamp / collier de serrage                                |                       |
| 8   | 1                   | 1      | 50126840                     | i.Ø 20/a. Ø 29; 2200 lg. Bent hose, coude                             |                       |
| 9   | 2                   | 2      | 66934                        | 20 x 20 mm ; Pipe / tubulure  |                       |
| 10  | 2                   | 2      | 66908                        | 18 x 20 mm ; Pipe / tubulure  |                       |
| 11  | 1                   | 1      | 1320253                      | Thermostat / aquastat   |                       |
| 12  | 1                   | 1      | 1319595                      | Check valve / soupape de retenue                                      |                       |
| <b>Parts of combustion air system / Pièces afférents au système d'air comburant</b> |                     |        |                              |   |                       |
| 13  | 2                   | 2      | 9014771                      | 28-35mm hose clamp / collier de serrage                               |                       |
| 14  | 1                   | 1      | 22931                        | i.Ø 30.5 / a.Ø 38 air Intake silencer / silencieux d'aspiration d'air |                       |
| 15  | 1                   | 1      | 1313513                      | 30mm Intake silencer/ silencieux d'aspiration d'air                   |                       |
| 16  | 2                   | 2      | 499021                       | Ø 33 pipe clip / collier de serrage                                   |                       |
| 17  | X                   | X      | 5021446                      | 30mm x 20M ; Flexible hose / tuyau flexible                           | Per meter/au mètre    |

X = Quantity as required / nombre suivant les besoins

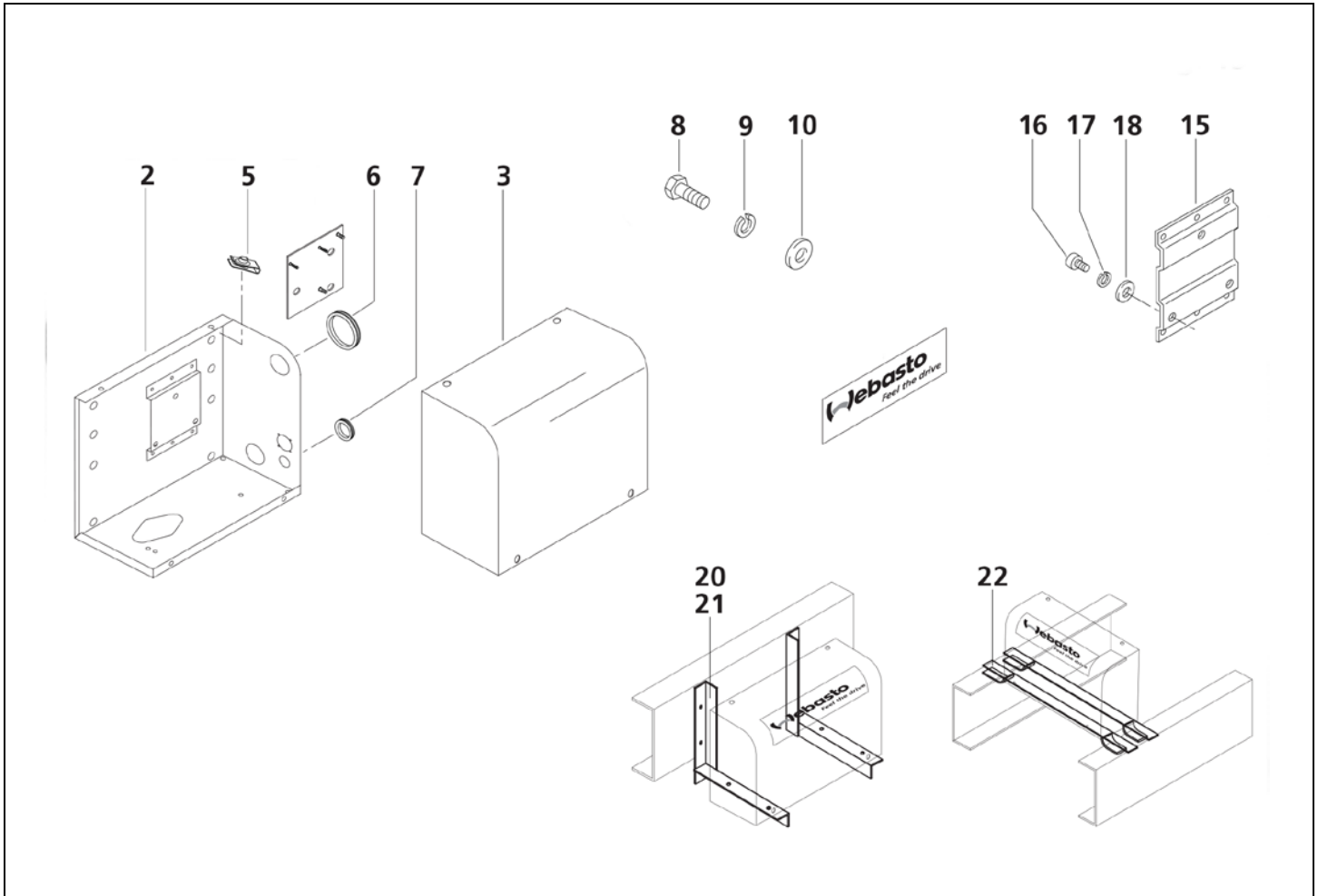


| Item/<br>Repère  | Quantity/<br>Nombre |        | Part<br>Number/<br>Référence | Description/<br>Désignation                             | Remarks/<br>Remarques  |
|--|---------------------|--------|------------------------------|---|------------------------|
|  | Diesel              | Benzin |                              |   |                        |
| <b>Parts of exhaust system / Pièces afferents au système d'échappement</b> |                     |        |                              |   |                        |
| 1  | 4                   | 4      | 367400                       | 39-42 mm; Hose clamp / collier de serrage               |                        |
| 2  | 2                   | 2      | 126830                       | Ø 42 pipeclip / collier de serrage                      |                        |
| 3  | 1                   | 1      | 5015527                      | Ø 42, 38 mm x 1M ; flexible hose / tuyau flexible       |                        |
| 4  | 1                   | 1      | 24046                        | Protection cap / capot de protectio                     |                        |
| 5  | 1                   | 1      | 1320840                      | Ø 38mm ; Exhaust silencer / silencieux d'échappement    |                        |
| 6  | 1                   | 1      | 1322576                      | Mounting strip / support plat                           |                        |
| 7  | 1                   | 1      | 242780                       | Angle / support équerre                                 |                        |
| 8  | 1                   | 1      | 1320505                      | Stand / support   |                        |
| 9  | 1                   | 1      | 1320357                      | B = 60: 1 m; Glass Fiber / B = 60: 1 m; Fibres de verre | Marine kit / kit marin |



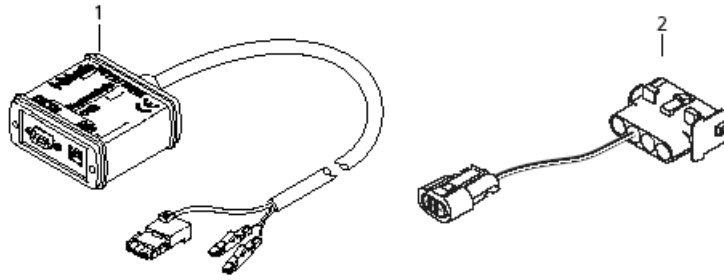
| Item/<br>Repère | Quantity/<br>Nombre |        | Part<br>Number/<br>Référence | Description/<br>Désignation              | Remarks/<br>Remarques |
|-----------------|---------------------|--------|------------------------------|--|-----------------------|
|                 | Diesel              | Benzin |                              |  |                       |
| 1               | 1                   | 1      | 22524                        | 90°, Ø 20; Elbow (bag) / coudée (sachet) |                       |
| 2               | 1                   | 1      | 22405                        | DIN 3770 19, 8x2, 3; Gasket ring / joint |                       |
| 3               | 1                   | 1      | 1310755                      | DIN 7500 M 4 x 16; screw / vis à tête    |                       |
| 4               | 2                   | 2      | 9014771                      | Ø23-35; Hose clamp / collier de serrage  |                       |
| 5               | 1                   | 1      | 50126840                     | i.Ø 20 / a.Ø 29; Benthose / coude        |                       |





| Item/<br>Repère | Quantity/<br>Nombre |        | Part<br>Number/<br>Référence | Description/<br>Désignation  | Remarks/<br>Remarques              |   |
|-----------------|---------------------|--------|------------------------------|--|------------------------------------|---|
|                 | Diesel              | Benzin |                              |  |                                    |   |
| 2               | 1                   |        | 900092                       | enclosure base<br>base de clôture                                    |                                    |   |
| 3               | 1                   |        | 900091                       | enclosure cover<br>couverture de clôture                             |                                    |   |
| 5               | 4                   |        | 900007                       | panel nut<br>écrou de panneau  |                                    |   |
| 6               | 2                   |        | 905388                       | rubber grommet<br>bague de passage                                   | Ø 1-3/4" groove<br>Ø 1-3/4" sillon |   |
| 7               | 1                   |        | 900077                       | rubber grommet<br>bague de passage                                   | G3068                              |   |
| 8               | 4                   |        | 902730                       | hexagon screw<br>vis d'hexagone                                      | 5/16"                              | for enclosure cover<br>pour couverture de clôture |
| 9               | 4                   |        | 902712                       | lock washer<br>rondelle de freinage                                  | 5/16"                              | for enclosure cover<br>pour couverture de clôture |
| 10              | 4                   |        | 902713                       | flat washer<br>rondelle plate  |                                    | for enclosure cover<br>pour couverture de clôture |
| 15              | 1                   |        | 1320505                      | heater mounting bracket<br>support                                   |                                    |   |
| 16              | 3                   |        | 110888                       | hexagon socket head screw<br>vis à tête cylindrique à six pans creux | M8 x 16 8.8 DIN 912                |   |

| Item/<br>Repère | Quantity/<br>Nombre |        | Part<br>Number/<br>Référence | Description/<br>Désignation  | Remarks/<br>Remarques |
|-----------------|---------------------|--------|------------------------------|--|-----------------------|
|                 | Diesel              | Benzin |                              |  |                       |
| 17              | 3                   |        | 902712                       | lock washer 5/16"<br>rondelle de freinage  |                       |
| 18              | 3                   |        | 153273                       | flat washer B8.4 DIN125<br>rondelle plate  |                       |
| 20              | 1                   |        | 600050                       | side-frame mount kit<br>kit de bâti d'côté-armature  |                       |
| 21              | 1                   |        | 905838                       | side-frame mount kit - Freightliner style<br>kit de bâti d'côté-armature - modèle de<br>Freightliner |                       |
| 22              | 1                   |        | 600050                       | cross-frame mount kit<br>kit de bâti d'croix-armature  |                       |



| Item/<br>Repère | Quantity/<br>Nombre | Part Number/<br>Référence | Description/<br>Désignation | Remarks/<br>Remarques   |  |
|-----------------|---------------------|---------------------------|-----------------------------|---|--|
| 1               | 1                   | 1                         | 1320920                     | PC Diagnostic Kit (includes software)<br>diagnostic PC - inclut le logiciel |  |
| 2               | 1                   | 1                         | 1319941                     | Test adapter<br>examinez l'adaptateur                                       |  |

In case of multilingual document versions, the English version is binding. The telephone number of each country can be found in the Webasto service center leaflet or the website of the respective Webasto representative of your country.

Dans le cas de versions multilingues de documents de la version anglaise est obligatoire. Le numéro de téléphone de chaque pays peut être trouvé dans le centre de service Webasto brochure ou le site Web du représentant respectif Webasto de votre pays.



Webasto Thermo & Comfort N.A., Inc.  
15083 North Road  
Fenton, MI 48430  
Technical Assistance Hotline

USA: (800) 860-7866  
Canada: (800) 667-8900

[www.webasto.us](http://www.webasto.us)  
[www.techwebasto.com](http://www.techwebasto.com)